



www.gafoeg.de



Berufliche Weiterbildung

Als Dienstleister für Arbeitsuchende und Unternehmen bieten wir Ihnen ein breites Spektrum an interessanten Berufsbildungsangeboten. Unser Ziel ist Ihre Vermittlung in den Ersten Arbeitsmarkt. Dafür nutzen wir unser Qualitätsmanagement und unsere Vermittlungserfahrung. Durch berufliche Weiterbildung, Ausbildung und Umschulung zählen mittlerweile mehr als 800 Wirtschaftsbetriebe zu unseren Kunden. Profitieren auch Sie von unseren Kompetenzen und Erfahrungen!

Anfahrtsskizze



Nähere Informationen zur
Vorbereitung Externenprüfung
Berufe in der Elektrotechnik

Wir beraten Sie gerne!

GAFÖG
Arbeitsförderungsgesellschaft
- gemeinnützige GmbH -

Tel.: 0800 / 102 30 83
fbw@gafoeg.de

Ausbildungsort:

GAFÖG GmbH
Weusterstraße 31
46240 Bottrop

Besuchen Sie uns im Internet unter:
www.gafoeg.de



V.i.S.d.P.: Folker Gebel
Kurt-Schumacher-Straße 313 • 45897 Gelsenkirchen
Tel.: 0209 / 70 91 - 0 • Stand: März 2022
© romaset, industrieblick/stock.adobe.com



Vorbereitung Externenprüfung

Berufe in der Elektrotechnik



GAFÖG Arbeitsförderungsgesellschaft
- gemeinnützige GmbH -

**Dienstleister für Arbeitsuchende
und Unternehmen**



Zielgruppe

Arbeitsuchende im Leistungsbezug
(ALG I oder ALG II)

Voraussetzungen

- ◆ Bildungsgutschein der Agentur für Arbeit oder eines Jobcenters
- ◆ fundierte praktische und theoretische Kenntnisse aus vorhergehender Teilausbildung
- ◆ Bestätigung der IHK über die Zulassung zur Externenprüfung

Laufzeit

bis zu 6 Monate

Beginn: laufender Einstieg

Sie haben die Möglichkeit, sich vorab bei uns über die Fortbildung umfassend zu informieren.

Rufen Sie uns an!

Tel.: **0800 / 102 30 83**

Arbeitszeit

Montag bis Freitag:
07:00 bis 14:00 Uhr



Zielsetzung

Ziel des Lehrgangs ist Ihre optimale Vorbereitung auf eine Kammerprüfung vor der IHK in Berufen der Elektrotechnik, wie z.B.

- **Elektroniker/-in**
- **Industrieelektriker/-in**
- **Elektroanlagenmonteur/-in**

und andere auf Nachfrage.

Bildungsgutschein

Den Bildungsgutschein erhalten Sie bei Ihrer zuständigen Agentur für Arbeit bzw. bei Ihrem Jobcenter.

Alle Lehrgangs- und Fahrtkosten können auf Antrag übernommen werden.

Individuelle Prüfungsvorbereitung

Die Vorbereitung auf die Externenprüfung umfasst sämtliche Inhalte des Rahmenlehrplans, die individuell verändert und dem Einzelbedarf angepasst werden können. Die einzelnen Ausbildungsinhalte können je nach Vorkenntnissen hinsichtlich ihres Umfangs und ihrer Intensität individuell variieren und auf den einzelnen Teilnehmer prüfungsgerecht zugeschnitten werden.

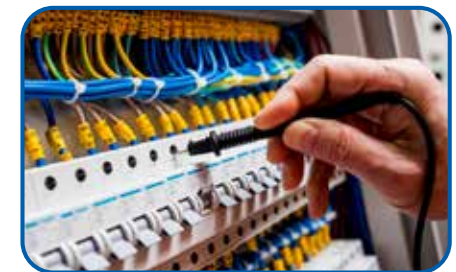
Inhalte

Kennenlernen von Prüfungsunterlagen wie z.B. Bereitstellungslisten, Werkzeuglisten und Zeichnungen.

Einüben der Prüfungsabläufe:

- ◆ Vorbereitung auf die Arbeitsphase „Information und Planung“
- ◆ Vorbereitung auf die Arbeitsphase „Durchführung“
- ◆ Vorbereitung auf die Arbeitsphase „Kontrolle“

Abschließend erfolgt die Simulation einer Abschlussprüfung unter realen Bedingungen, z.B. mit festgelegtem Zeitrahmen, situativen Gesprächsphasen und anschließender Auswertung.



IHR DIENSTLEISTER
rund um Arbeit●